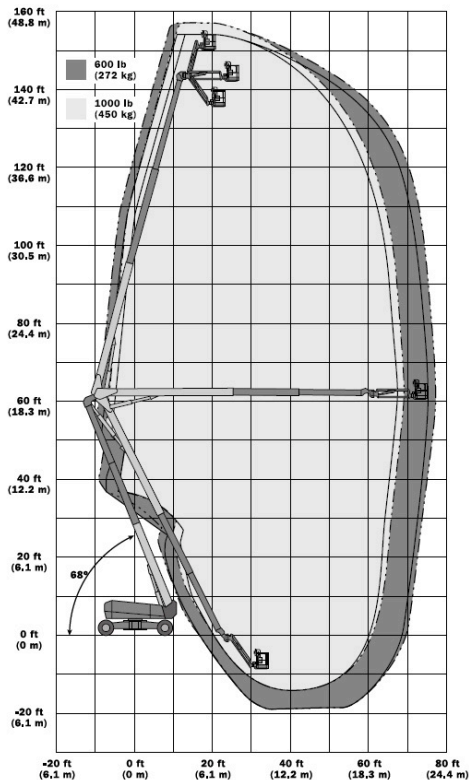




A. Plattformgröße	0,91 m × 2,44 m
B ¹ . Gesamtbreite (Achsen eingefahren)	2,50 m
B ² . Gesamtbreite (Achsen ausgefahren)	5,00 m
C. Drehwagenüberhang (Arbeitsbedingung)	0,70 m
D. Höhe (eingefahren)	3,10 m
E ¹ . Länge (eingefahren)	15,10 m
E ² . Länge (eingefahren, Transportposition)	12,10 m
F. Radstand (Achsen ausgefahren)	4,60 m
G. Bodenfreiheit	0,30 m



Diesel Gelenk-/Teleskopbühne 48m

Max. Arbeitshöhe 48m

Max. seitl. Reichweite 23,55m

Max. Tragkraft (Diesel) 450kg

- Einsatzfähig bis zu Windgeschwindigkeiten von 45 km/h
- Rundumkennleuchte
- Steigfähigkeit 40%
- 2 Ausschleppbare Achsen
- Pendelachse
- Schwenkbereich: 360° endlos

Technische Daten

Max. Arbeitshöhe 48m

Max. seitliche Reichweite 23,55m

Gelenkpunkt 18,40m

Max. Tragfähigkeit 450kg

Max. Tragfähigkeit Uneingeschränkt 270kg

Vertikaler Schwenkbereich 130° (+70°/-55°)

Horizontale Rotation des Korbarms 125° (55° rechts /70° links)

A Plattformgröße 0,91m x 2,44m

B Breite (Achsen eingefahren) 2,50m

C Drehwagenüberhang 0,70m

D Höhe (eingefahren) 3,10m

E Länge (eingefahren) 15,10m

E2 Länge (eingefahren) Transport 12,10m

F Radstand 4,60m

G Bodenfreiheit 0,30m

Fahrgeschwindigkeit 5km/h

Äußerer Wendekreis 7,10m

Schwenkbereich 360° endlos

Steigfähigkeit 40%

Gesamtgewicht 26027kg

