

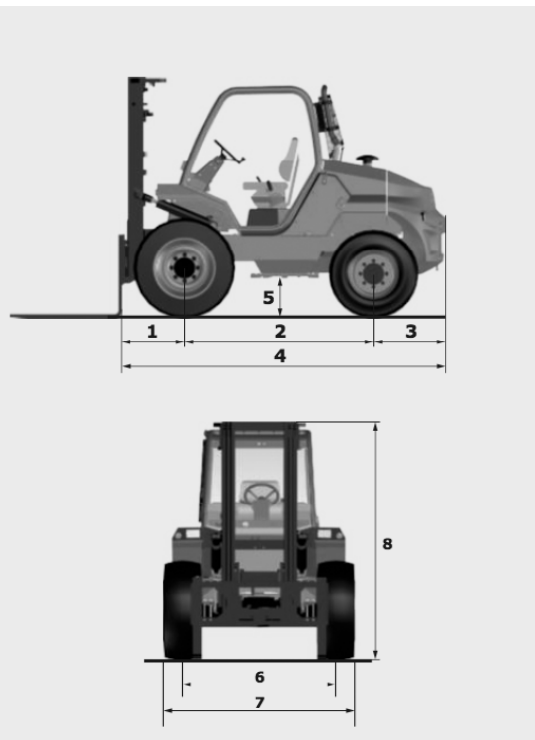
# Geländestapler 5t M50-4

Geländestapler mit Seitenschieber

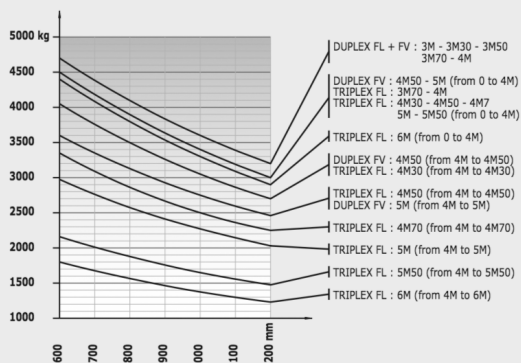
Max. Tragkraft 5 t

Max. Hubhöhe 5 m

## Technische Daten



### Mit Seitenschieber



- Max. Hubhöhe 5m
- Max. Tragkraft 5000kg bei 600mm CDG
- Hubhöhe (standard mast) 3,70m
- Dauer ohne Hublast
- Heben 0,4m/s
- Senken 0,3m/s
- Bereifung Vorne 18-22.5 163A8 MPT-06 TL
- Bereifung Hinten 340/80 R18 XMCL 143A8
- Betriebsbremse Ölbad Lamellenbremse, Bremskraftverstärkung an Vorderachse
- Parkbremse Ölbad Lamellenbremse an Vorderachse
- Motor PERKINS - STAGE 3B
- Typ PERKINS 854F-E34T 54009.1.1
- Hubraum 3400cm<sup>3</sup>
- Leistung 75PS / 55,5kW
- Max. Drehmoment 318Nm bei 1400U/min
- Einspritzung Direkt
- Kühlsystem Wasser
- Zugkraft unter Last 10220daN
- Fahrtrieb Drehmomentwandler
- Getriebetyp Mechanik
- Fahrtrichtungsschalter Elektrohydraulisch
- Vorwärts- und Rückwärtsgänge 4/4
- Max. Fahrgeschwindigkeit 24km/h
- Differentialsperre an Vorderachse Nein
- Steuerung für 2/4-Radantrieb Ja
- Steuerung Proportional gesteuerte Hydraulikfunktionen
- Hydraulik Pumpe Zahnradpumpe 97l/min - 230bar
- Hydrauliköl Behälter 80l
- Kraftstoff Behälter 85l
- Eigengewicht (Mit standard mast und Gabel) 8.190kg
- Abmessungen
- 1. Mitte Vorderrad bis zum Gabelträger 0,76m
- 2. Radstand 2,12m
- 3. Mitte Hinterrad bis Rückseite 0,86m
- 4. Gesamtlänge 3,74m
- 5. Bodenfreiheit 0,43m
- 6. Spurbreit der Vorderachse 1,62m
- 7. Gesamtbreite 2,08m
- 8. Gesamthöhe 2,91m
- Gabelzinken Standard 1200 x 150 x 60 mm
- Wenderadius 4,57m
- Mastneigung (vor/zurück) 15°/15°
- Geräuschemissionen
- Innenschallpegel (LpA) 76dB
- Außenschallpegel (LwA) 104dB
- Vibrationswert an Händen/Armen < 2,5m/s<sup>2</sup>
- Vibrationswert an Körper des Fahrers 1,16m/s<sup>2</sup>