



## Teleskopstapler 2,50t / 5,85m

Teleskopstapler

Max. Tragkraft 2,50t

Max. Hubhöhe 5,85m

### Technische Daten

Max. Tragkraft 2.500 kg

Max. Hubhöhe 5.85 m

Ausbrechkraft an der Schaufelkante 3.427 daN

Heben 8.0 s

Senken 5.4 s

Teleskop Ausfahren 5.6 s

Teleskop Einfahren 4.3 s

Ankippsgeschwindigkeit 3.5 s

Auskippsgeschwindigkeit 3.6 s

Bereifung 12-16.5 12PR SKS CL TUBELESS

Betriebsbremse Ölbad Lamellenbremse,  
Bremskraftverstärkung

Parkbremse Automatische Parkbremse

Motor KUBOTA STAGE III B / FINAL TIER 4

Typ V3307-DI-T-E4B

Hubraum 4 Zylinder - 3331 cm<sup>3</sup>

Leistung 75 PS / 55.4 kW

Max. Drehmoment 265 Nm

Einspritzung direkt

Kühlsystem Wasser

Zugkraft unter Last 3550 daN

Fahrtrieb Hydrostat

Fahrtrichtungsschalter elektrohydraulisch

Vorwärts- und Rückwärtsgänge 2/2

Max. Fahrgeschwindigkeit 25 km/h

Lenkmodus Allradlenkung - 3 Lenkarten

Steuerung JSM® Joystick EN 150000 KONFORM

Pumpe Zahnradpumpe mit Verteilerventil 90 l/min - 235  
bar

Kühlsystem 12 l

Motoröl 11.2 l

Hydrauliköl 115 l

Kraftstoff 63 l

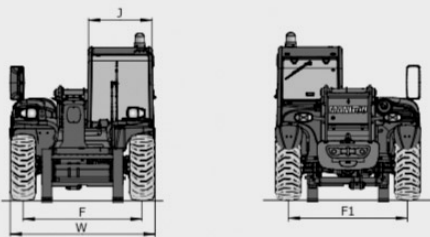
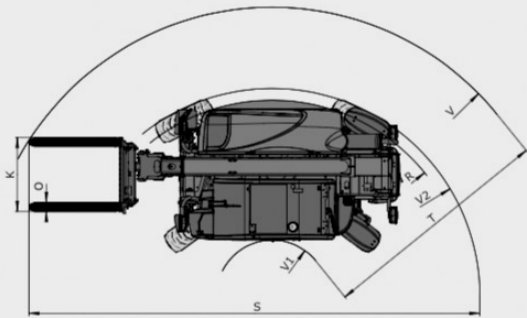
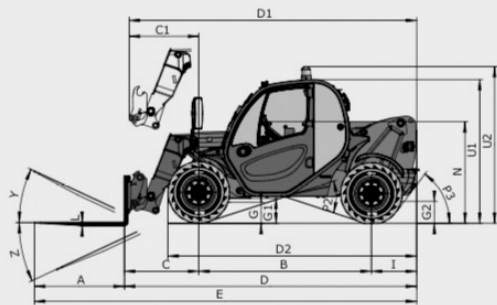
Eigengewicht 4.800 kg

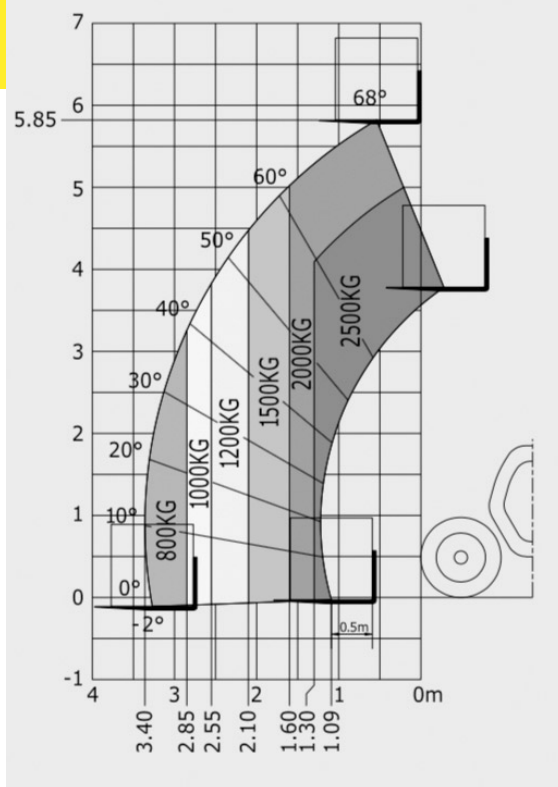
**C.** Mitte Vorderrad bis zum Gabelträger 0.99 m

**B.** Radstand 2.30 m

**I.** Mitte Hinterrad bis Rückseite 0.60 m

**D.** Gesamtlänge 3.90 m





**G.** Bodenfreiheit 0.33 m

**J.** Kabinenbreite 0.79 m

**F.** Spurbreit 1.49 m

**W.** Gesamtbreite 1.81 m

**U1.** Gesamthöhe 1.92 m

Gabelzinken Standard 1200 x 125 x 45 mm

Wenderadius 3.31 m

Innenschallpegel 76 dB

Außenschallpegel 104 dB

Vibrationswert an Händen/Armen <math><2.50 \text{ m/s}^2</math>